

KARTA CHARAKTERYSTYKI TECHNICZNEJ PŁYT IZOLACYJNYCH IZOROL-PP

Płyty wykonane z pasków styropianowych oklejonych jednostronnie tkaniną polipropylenową.
Powlekaną polipropylenem o masie powierzchniowej 95g/m².
Płyty IZOROL PP nadają się szczególnie jako podkład pod ogrzewanie podłogowe wykonane z zastosowaniem rur grzewczych wymagających mocnego zakotwienia w izolacji
(na przykład rury typu PEX)

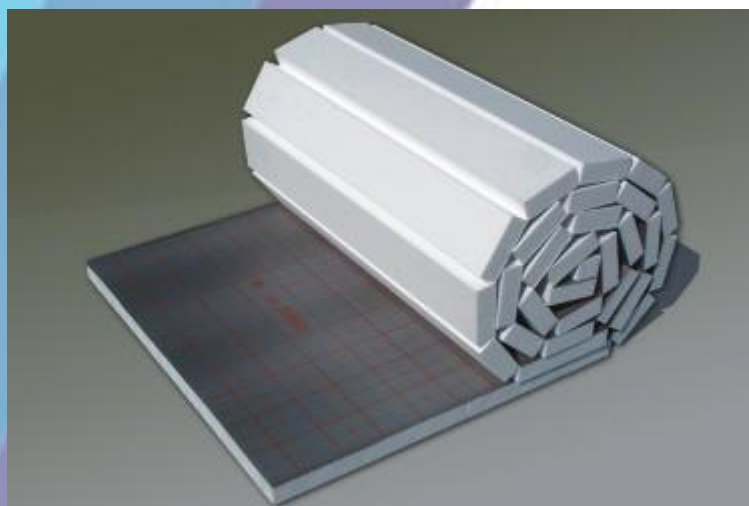
Tabela parametrów wytrzymałościowych płyty IZOROL-PP

Cecha	Jednostka miary	Wymagania
Wytrzymałość na oddzieranie połączenia styropian – tkanina	Kg/cm	≥ 0,05
Odporność połączenia klejowego na działanie temperatury + 60° C	Kg/cm	≥ 0,05

Do płyt dołączona jest etykieta określająca:

- Nazwę wyrobu
- Nazwę i adres producenta
- Datę i kod produkcji
 - Wymiary
- Nr normy europejskiej
- Numer i data wydania deklaracji zgodności
 - Znak budowlany

Płyty izolacyjne Izorol-PP dostarczane są w oryginalnym opakowaniu dostawcy (folia PE) lub bez opakowania w zależności od wymagań odbiorcy.



Do produkcji płyt izolacyjnych IZOROL-PP stosuje się płyty styropianowe zgodnie z PN-EN 13163.

1. Płyty styropianowe EPS 100:

EPS-EN 13163-T1-L1-W1-S1-P3-BS150-CS(10)100-DS(N)5-DS(70,-)2-DLT(1)5

Tabela parametrów izolacyjnych płyt IZOROL na bazie styropianu EPS 100

Cecha	Jednostka	Klasa		Wymagania
Długość	mm	L1		- 1% ; + nie ogranicza się
Szerokość	mm	W1		± 0,6% lub ± 3 mm
Grubość	mm	T1		± 2 mm
Prostokątność	mm/m	S1		± 5 mm/1000 mm
Płaskość	mm	P3		± 10 mm
Wytrzymałość na zginanie	kPa	BS150		≥ 150
Poziomy naprężenia ściskającego przy 10% odkształceniu względnym	kPa	CS(10)100		≥ 100
Stabilność wymiarowa w stałych normalnych warunkach laboratoryjnych	%	DS(N)5		± 0,5
Stabilność wymiarowa w określonych warunkach temperatury (70° C, 48 h)	%	DS(70,-)2		max 2
Odształcenie w określonych warunkach obciążenia ściskającego i temperatury	%	DLT(1)5		≤ 5
Deklarowany współczynnik przewodzenia ciepła	W/mK			max 0,038
Reakcja na ogień		E		
Opór cieplny	Grubość (mm)	25	30	50
	R _D (m ² K/W)	0,65	0,75	1,30

2. Plyty styropianowe EPS 200

EPS-EN 13163-T2-L2-W2-S2-P4-BS250-CS(10)200-DS(N)5-DS(70,-)2-DLT(1)5

Tabela parametrów izolacyjnych płyt IZOROL na bazie styropianu EPS 200

Cecha	Jednostka	Klasa		Wymagania
Długość	mm	L2		- 1% ; + nie ogranicza się
Szerokość	mm	W2		± 0,6% lub ± 2 mm
Grubość	mm	T2		± 1 mm
Prostokątność	mm/m	S2		± 2 mm/1000 mm
Płaskość	mm	P4		± 5 mm
Wytrzymałość na zginanie	kPa	BS250		≥ 250
Poziomy naprężenia ściskającego przy 10% odkształceniu względnym	kPa	CS(10)200		≥ 200
Stabilność wymiarowa w stałych normalnych warunkach laboratoryjnych	%	DS(N)5		± 0,5
Stabilność wymiarowa w określonych warunkach temperatury (70° C, 48 h)	%	DS(70,-)2		max 2
Odkształcenie w określonych warunkach obciążenia ściskającego i temperatury	%	DLT(1)5		≤ 5
Deklarowany współczynnik przewodzenia ciepła	W/mK			max 0,036
Reakcja na ogień		E		
Opór cieplny	Grubość (mm)	25	30	50
	R _D (m ² K/W)	0,65	0,80	1,35

3. Styropian elastyczny EPS T

a. EPS EN 13163-T4-L1-W1-S1-P3-BS50-DS(N)5-SD(10-15)-CP3

b. EPS EN 13163-T4-L1-W1-S1-P3-BS50-DS(N)5-SD(20-30)-CP(2-3)

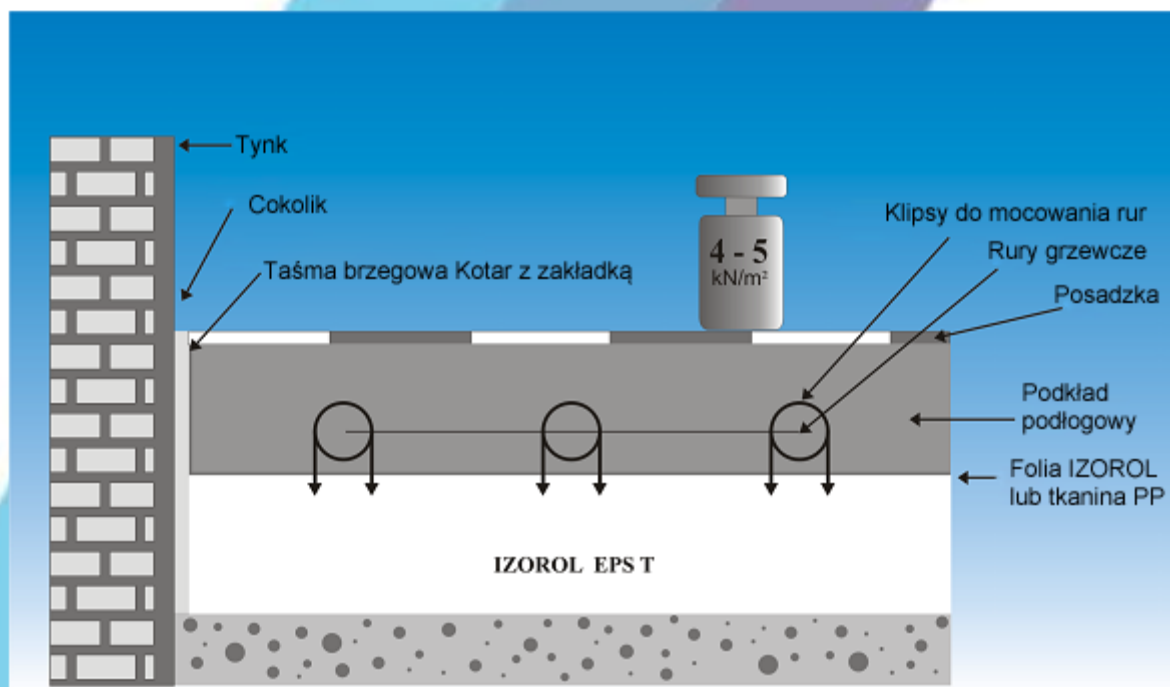
wg PN-EN 13163 stosowany na stropach międzypiętrowych w celu zwiększenia izolacyjności od dźwięków uderzeniowych (izolacja akustyczna) o grubościach znamionowych płyt 25, 30 i 35 mm.

Płyty można stosować w pomieszczeniach, dla których obciążenie użytkowe podłóg nie przekracza $5,0 \text{ kN/m}^2$ (CP2) lub $4,0 \text{ kN/m}^2$ (CP3)

Tabela parametrów izolacyjnych płyt IZOROL na bazie styropianu EPS T

Poz.	Grubość płyt styropianowych (t) mm	Sztywność dynamiczna (S) MN/m ³	Ściśliwość (CP) mm	Maksymalne dopuszczalne obciążenie na warstwie wyrównawczej (KN/m ²)	Wskaźnik zmniejszenia poziomu uderzeniowego dźwięków (ΔL_w) dB	Współczynnik przewodzenia ciepła (λ_d) W/mK
1.	25-2	≤ 30	≤ 2	5,0	26	0,040
2.	30-2	≤ 20	≤ 2	5,0	28	0,040
3.	30-3	≤ 15	≤ 3	4,0	29	0,045
4.	35-3	≤ 15	≤ 3	4,0	30	0,045

Przekrój przez strop z zastosowaniem płyt IZOROL EPS T



PŁYTY IZOLACYJNE IZOROL-PP pack

Płyty izolacyjne Izorol-PP pack stworzono z myślą o poprawieniu komfortu podczas transportu oraz magazynowania płyt, jak również poprawieniu waloru estetycznego wyrobu.

Dodatkowo opakowanie z folii PE zapobiega ich uszkodzeniom mechanicznym.

Paczka zawiera dwie płyty po 5m² (grubość 30mm) lub dwie płyty po 6m² (grubość 25mm)

**PŁYTY IZOLACYJNE IZOROL-PP duo**

Płyty izolacyjne IZOROL-PP duo produkowane są z dwóch całych, nie podcinanych płyt styropianowych o wymiarach 100cm x 100cm.

Zawartość opakowania zbiorczego 5szt. X 2m²

